

会期1日目と2日目に開催いたしました。

U-40により立案・企画・実行し、U-40会員を対象としたアンケート調査で要望の多かったテーマを扱い、下記内容となりました。

U-40会員のみならず多くの方にご参加いただき、大変充実したセミナーとなりました。

今年も開催！
大好評

U-40が選んだ豪華エキスパートコメンテーターによる 臓器別ビデオクリニック

7月12日(水) 14:30-15:30

7月13日(木) 15:20-17:20

食道 胃 肝胆膵 大腸

金森 淳先生 (がん研有明病院) 稲木 紀幸先生 (金沢大学) 伴 大輔先生 (国立がん研究センター中央病院) 絹笠 祐介先生 (東京医科歯科大学)

コレが
知りたかった！

スキルアップセッション ロボット支援下手術のイロハ

7月12日(水) 15:30-16:30

上部 下部

木下 敬弘先生 (国立がん研究センター東病院) 竹政 伊知朗先生 (札幌医科大学)

ビデオクリニック 上部消化管

現地参加：280名
オンデマンド視聴：296名

食道

Expert：金森 淳先生 (がん研有明病院)

司会：丸山 傑 (山梨大学)
松田 諭 (慶應義塾大学)

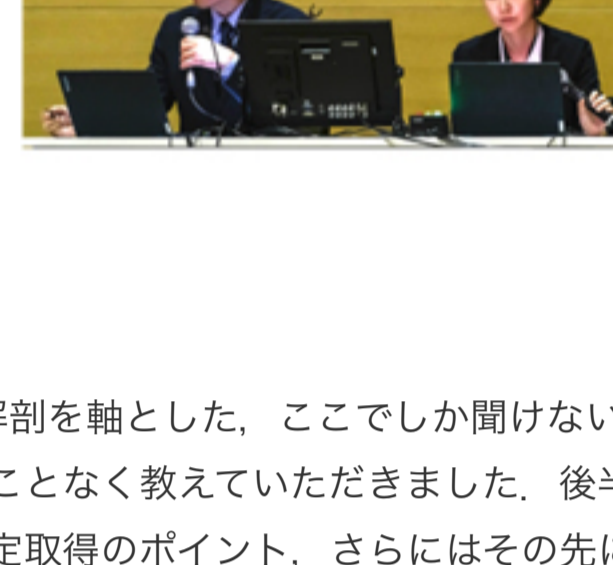
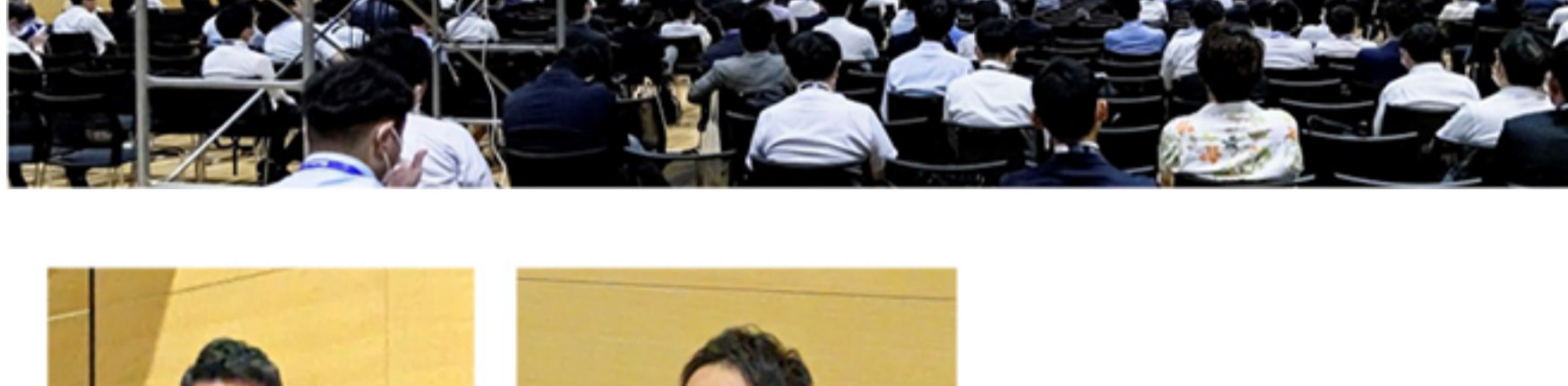
演者：二宮 大和先生 (東海大学)

胃

Expert：稲木 紀幸先生 (金沢大学)

司会：伊藤 直 (名古屋市立大学)
高須 千絵 (徳島大学)

演者：鳥海 哲郎先生 (埼玉医科大学国際医療センター)



前半の食道セッションは106recl郭清について、金森先生より解剖を軸とした、ここでしか聞けない手技のコツを食道外科医ならではのマニアックな話も含め、余すことなく教えていただきました。後半の胃セッションでは膈上縁郭清について、稲木先生より技術認定取得のポイント、さらにはその先にむけての手技の工夫を細かく沢山教えていただきました。U-40にとって、貴重な内容満載な1時間でした。

ビデオクリニック 下部消化管

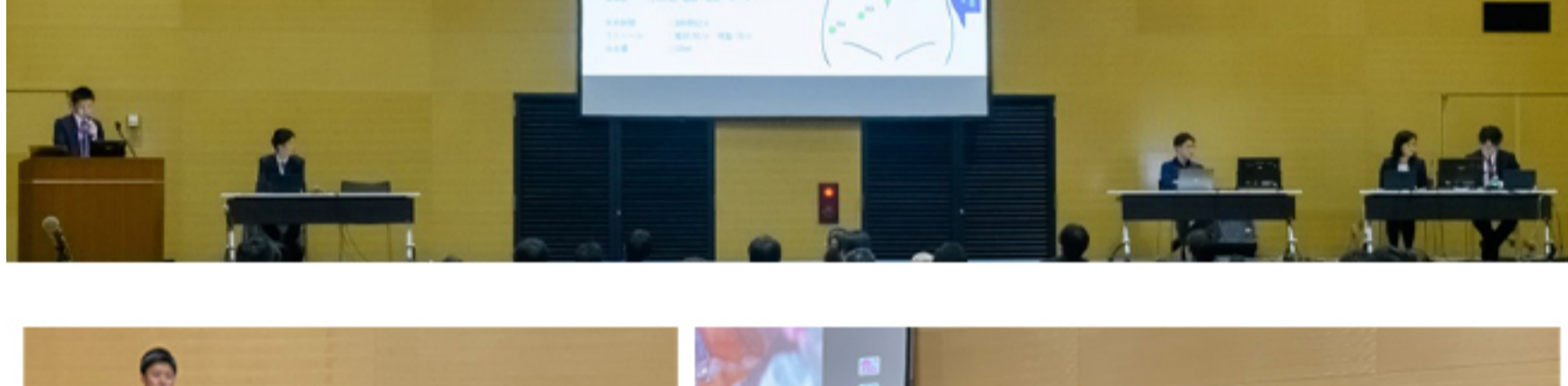
現地参加：162名
オンデマンド視聴：375名

大腸

Expert：絹笠 祐介先生 (東京医科歯科大学)

司会：岡田 拓久 (群馬大学)
阪田 麻裕 (浜松医科大学)

演者：加藤 隆二先生 (群馬県立がんセンター)
小井土 耕平先生 (静岡県立総合病院)



ロボット支援下低位前方切除術における腹部操作と骨盤内操作について、エキスパートの絹笠先生より場面毎に詳細なアドバイスやコツを教えていただきました。U-40が今知りたい多くの疑問点やコツを大変分かりやすく解説していただき、大変勉強になりました、すぐに実践したい内容が満載でした。最後に絹笠先生よりU-40へ温かいメッセージもいただきました！

スキルアップセッション ーロボット支援下手術のイロハー

現地参加：321名
オンデマンド視聴：303名

特別講師

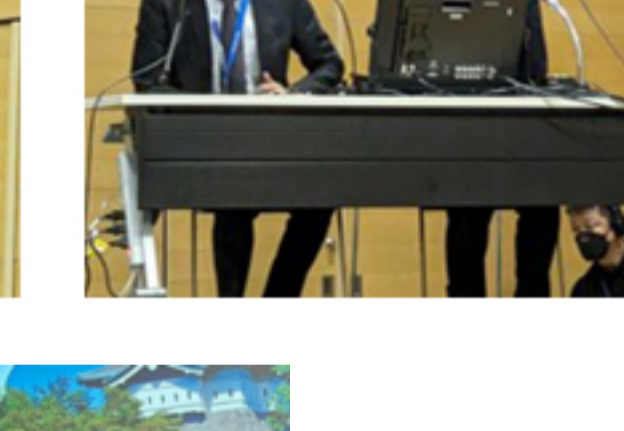
【上部消化管領域】木下 敬弘先生 (国立がん研究センター東病院胃外科)

【下部消化管領域】竹政 伊知朗先生 (札幌医科大学医学部消化器・総合、乳腺・内分泌外科学講座)

司会

小嶋 忠浩 (浜松医科大学外科学第二講座)

深田 真宏 (岐阜大学医学系研究科消化器外科・乳腺外科・小児外科)



若手医師が現在最も興味があるロボット支援下手術について、上部・下部消化管領域を代表する2名の先生に特別講演を賜りました。

木下先生からはロボット支援下手術において最も重要なことは“主体性”であり、日々手術から“主体性”を意識して修練することが大切だと教えていただきました。そして竹政先生からは“左右の鉗子の役割 (Scienceの左手・Artの右手)”を理解することが重要であると教えていただきました。若手医師を対象としていただき大変わかりやすい特別講演でした！

ビデオクリニック 肝胆膵

現地参加：142名
オンデマンド視聴：269名

Expert

伴 大輔先生 (国立がん研究センター中央病院)

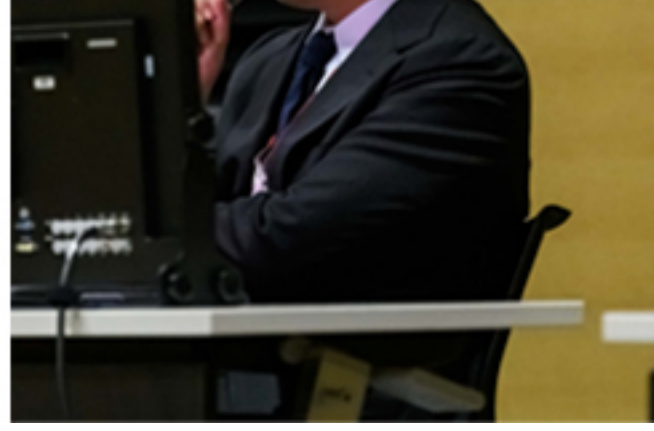
司会

松島 肇 (長崎大学)
向井 洋介 (大阪国際がんセンター)

演者

多田 和裕先生 (大分赤十字病院)

新毛 豪先生 (関西労災病院)



腹腔鏡下肝部分切除と腹腔鏡下系統的肝切除について、エキスパートの伴先生より手技のポイントや考え方など多くの実践的なアドバイスをいただきました。またU-40の疑問点に答えていただく形で、グリソンへのアプローチ法や解剖学的な注意点など、わかりやすい図と実例を用いて解説いただき、大変勉強になりました。最後に、腹腔鏡下肝切除の未経験の若手や、これから高難度手術に挑戦していくU-40世代にむけて、前向きで温かいコメントをいただきました！